

Người Công Chính

Chậm - tin tưởng

Đỗ Vi Hạ



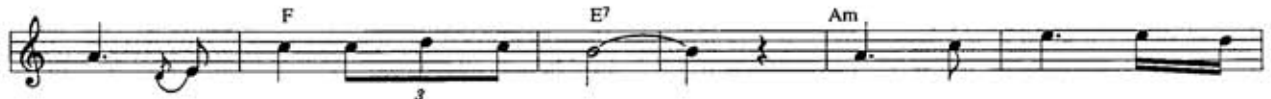
1. Người công chính như cây trồng bên suối theo đúng mùa trở sinh hoa trái tốt
2. Người công chính đi trên đường chân lý có Chúa Trời chở che nâng đỡ độ



tươi. Người công chính mãi yên hàn sống vui chính bởi người vẫn tin
tri. Dù xiềng xích dẫu gông cùm sá chi cánh tay Người sẽ bênh



vào tình Chúa Tuyệt vời. Người công chính nương thân mình bên Chúa sẽ chẳng
vực và thương cứu độ. Người công chính sống tin thành thụy chung danh Chúa



còn sợ chi nguy hiểm tác hại. Vì ân phúc Chúa tuôn
Trời người luôn ca hát tán dương. Người công chính mến yêu



đó thăm tươi xuống những ai biết tìm về ẩn náu bên Người.
luật Chúa ban suốt đêm dài gẫm suy hoài và quyết chu toàn.



ĐK: Hạnh phúc cho những ai theo đường lối ngay lành, luôn khiêm nhường phụng



thờ lôn kính thánh danh. Họ sẽ được gọi Thiên Chúa là Cha, có



Người làm sản nghiệp riêng với Người chung phần phúc trường sinh.